



ACミドルレンジ

http://acmr.main.jp/

略称 ACミドルレンジ 所在地 大阪市東淀川区 TEL 090-7346-7012 FAX 06-6327-6421



2001年10月に現代表の藤田が設立、2002年より大阪府サッカー協会に加盟。設立15周年にあたる今年、初めてのトップカテゴリーに挑みます。「真剣にサッカーに取り組む」「愛されるクラブを作る」「出合いを大切に」の3つを活動理念とし、ただサッカーをするだけでなく、所属メンバーの人的成長に寄与できる組織作りを目指しています。2016年より大阪府社会人リーグ3部を戦うセカンドチームを発足し、協会非加盟のサードチーム「クラシック」と合わせて3チーム体制で活動しています。

STAFF

スタッフ紹介



代表・監督 藤田 圭吾

PROFILE

1982年7月7日生まれ。大阪体育大学学友会サッカー部出身。2001年に大学サッカー部と並行して当クラブを設立、代表者とプレーヤーを兼任しながら15周年の年を迎えました。クラブに関わる全ての人々が充実したサッカー人生を送れるように精進して参ります。



副代表 白石 龍

PROFILE

1983年8月25日生まれ。追手門学院大学体育会サッカー部出身。2010年6月入団以来、チームの運営に関わる様々な作業を率先してこなすチームの発展に貢献。メンバーからの人望も厚く責任感と義理人情溢れる熱血漢。

UNIFORM

ユニフォーム

HOME



【FP】

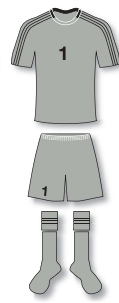


【GK】

AWAY



【FP】



【GK】

OFFICER LIST

役員一覧

代表・監督 藤田 圭吾 主 将 柳田 俊介 副 将 竹谷 惇
副代表 白石 龍 副 将 倉川 義正 トレーナー 山本 健太郎

TARGET THIS YEAR

今年の目標

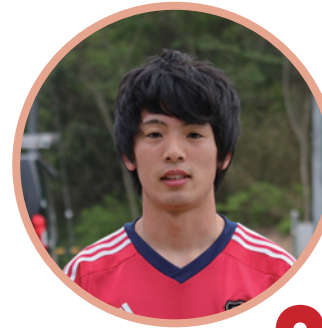
設立時の目標であった1部リーグへの参入を15年目にして達成しました。今年からは次の目標である「1部リーグでの定着」に向かって活動していきます。2016年度の初年度は16チーム中、上位8チームに入ることを目標として初のトップカテゴリーでの戦いに挑みたいと思います。厳しい戦いになるとは思いますが、チーム一丸となって団結し、粘り強く戦い抜き、チームとして成長したいと思います。

2015年度リーグ成績(2部Aブロック)

順位	勝点	得失	勝	分	負
1位	21	13	7	0	2

PICK UP PLAYER

注目選手



東 剛志 FW 20

スピード溢れる突破と左右両足からの正確なシュートで得点を狙う期待のホープ。

巧みなボールコントロールと豊富な運動量を持つ中盤のダイナモ。チームでも中堅の年代に入り1部の戦いを経験し名実ともに大黒柱に。

松尾 広大 MF 10



竹谷 惇 DF 5

冷静な判断力と堅実なプレーでチームを支えるディフェンスの要。安定したビルドアップにも定評がある。2016年から副キャプテンに就任。

MEMBER LIST

メンバー紹介

背番号	ポジション	氏名	身長(cm)	体重(kg)	生年月日	前所属	出身校
1	GK	白石 龍	173	66	1983.8.25	追手門学院大学	追手門学院大学
3	FW	藤原 翔一	178	80	1986.4.27	FC LADY GO+F	関西学院大学
5	DF	竹谷 惇	174	62	1993.6.29	香芝高校	大阪産業大学
7	MF	藤田 圭吾	173	74	1982.7.7	大阪体育大学	大阪体育大学
8	MF	延山 民志	172	62	1985.2.13	岡山理科大学附属高校	大阪商業大学
9	FW	榎井 大介	178	76	1982.7.8	大阪学院大学	北陽高校
10	MF	松尾 広大	170	63	1990.11.19	FC LADY GO+F	神戸学院大学
11	FW	小山 慎太郎	180	80	1989.10.15	関西学院高等部	関西学院大学
14	FW	水上 紳	180	72	1985.4.14	吹田東高校	追手門学院大学
15	DF	日高 彰吾	174	64	1984.2.11	明治大学	明治大学
16	MF	平井 陽介	172	60	1986.9.26	明治大学	明治大学
18	DF	松田 紘輝	177	72	1995.10.24	東海大学仰星高校	東海大学仰星高校
19	FW	小栗 慎平	178	70	1983.9.7	阪南大クラブ	阪南大学
20	FW	東 剛志	177	62	1997.8.21	興国高校	興国高校
21	MF	安達 誠次郎	170	63	1982.9.11	盛岡ゼブラ	追手門学院大学
22	MF	岩村 将大	176	70	1986.6.9	Empieza	広島国際大学
23	MF	小林 泰之	176	76	1982.5.5	高槻SC	京都学園大学
24	MF	崔 南銀	172	65	1982.12.15	桃山学院大学	桃山学院大学
26	MF	柳田 俊介	170	64	1982.11.17	桃山学院大学	桃山学院大学
27	GK	大久保 博之	178	64	1975.8.17	FCジール	徳島大学
28	GK	倉川 義正	177	80	1983.8.16	ファンタジスタ	関東学院大学
30	MF	宮本 真	166	60	1985.7.17	Empieza	四條畷北高校
33	DF	井戸 翔大	175	65	1984.12.31	岡山理科大学附属高校	阪南大学
37	DF	水上 浩志	168	71	1982.5.26	FC大阪	奈良産業大学
38	MF	鎌田 逸平	171	66	1983.4.13	追手門学院大学	追手門学院大学
41	DF	川尻 晋	172	69	1991.4.18	大阪学院大学	大阪学院大学
61	DF	鈴木 雅人	175	70	1994.12.14	桜宮高校	桜宮高校
77	MF	上月 伸吾	170	62	1977.7.20	甲子園大学	甲子園大学